

LMC News



Ny formand for LMC

Svend Erik Sørensen er efter indstilling fra Landbrugsraadet udpeget som ny formand for LMC's bestyrelse. Han har gennem adskillige år været involveret i forskningspolitisk arbejde og er i dag medlem af bl.a. Det Strategiske Forskningsråd under Videnskabsministeriet samt Fødevarerministeriets Rådgivende Udvalg for Fødevarerforskning. Den faglige baggrund er en uddannelse som cand.agro. og ph.d. i kødteknologi samt en tidligere forskerkarriere ved Slagteriernes Forskningsinstitut. Svend Erik Sørensen er direktør i Danish Crown, hvor han har været ansat siden 1990.

Svend Erik Sørensen afløser Bent Claudi Lassen, der har været formand siden 2003.

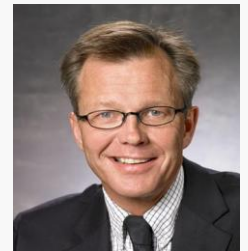


Ny formand for LMC's Repræsentantskab

Hans Elbek Pedersen er af DI Fødevarer indstillet til LMC's bestyrelse og er ny formand for LMC's Repræsentantskab. Han har gennem hele sin karriere været involveret i forskning og udvikling inden for fødevarer og været medlem af bl.a. Akademiet for de Tekniske Videnskaber og Aftagerpanelet for Fødevarer og Ernæring.

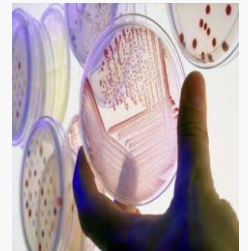
Hans Elbek Pedersen er uddannet cand. brom. og har en ph.d. i ernæring fra Universitetet i Reading, England. Han har en lang ledelsesmæssig karriere inden for forskning og udvikling, dels fra Central Soya, og dels gennem de seneste 13 år som underdirektør i Danisco A/S's innovationsorganisation for fødevarer. Derudover har han flere bestyrelses- og tillidsposter i såvel nationale som internationale organisationer og virksomheder.

Hans Elbek Pedersen afløser tidligere forskningsdirektør for Danisco A/S, Leif Kjærgaard.



LMC udvidet med Biologisk Institut ved KU-NAT

To forskergrupper ved Biologisk Institut er kommet med i LMC. Det er institutleder Karsten Kristiansens gruppe inden for Genomics and Molecular Biomedicine og professor Søren Sørensens gruppe inden for Molekylær Mikrobiel Økologi.



LMC Strategi 2009-2013

LMCs bestyrelse vedtog den 19. marts en ny strategi gældende for Forskning, Uddannelse, Innovation og Myndighedsbetjening. Inden for forskning er der defineret syv indsatsfelter:

1. Brugerorienteret værdiskabelse i fødevarekæden
2. Fødevaresikkerhed i et globalt perspektiv
3. Individ-orienteret ernæring og sundhed
4. Bæredygtig fødevareproduktion
5. Moderne produktionsteknologi
6. Biokatalyse og syntetisk biologi
7. Molekylær funktionalitet



Den nye strategi skal ses som et af værktøjerne til at udvikle dansk fødevareforskning, den skal bl.a. bidrage til at skaffe flere forskningsmidler og opnå øget internationalisering samt til at oprette et forpligtende samarbejde mellem universiteter, industri og offentlige bevillingsmyndigheder i et set-up kaldet LMC Unique.

Strategien kan hentes på <http://www.lmc.dk/forskning/strategi/>